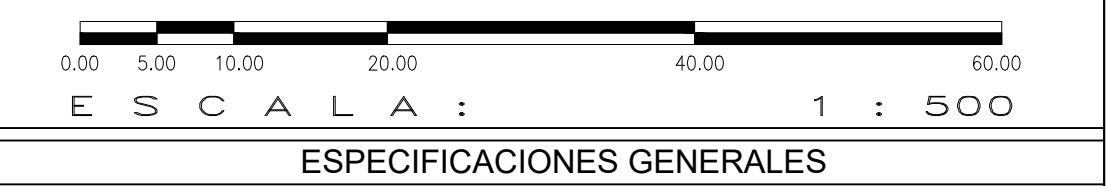
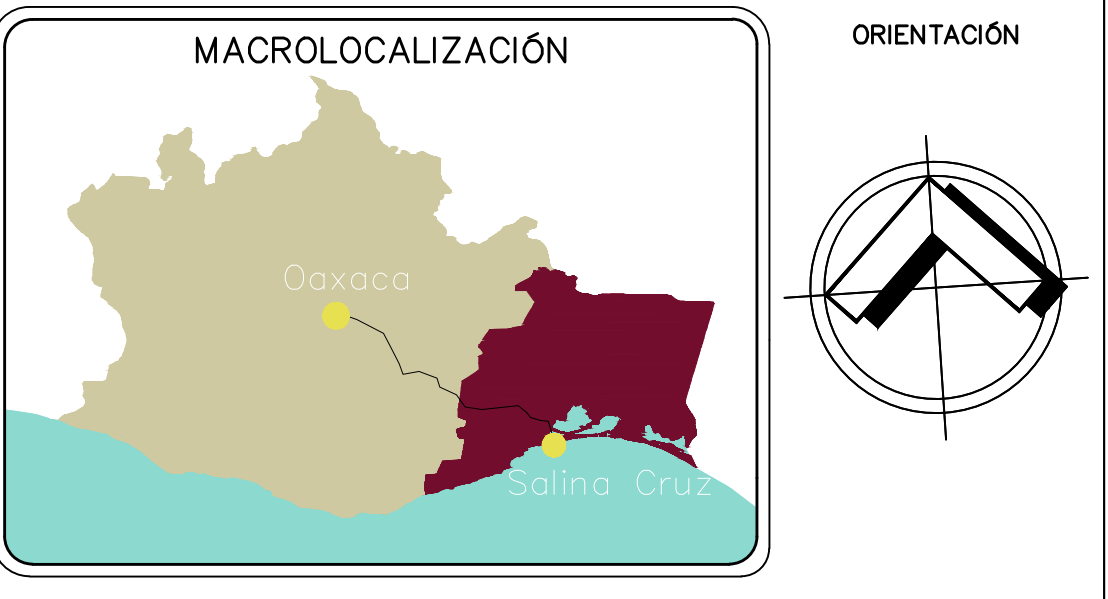
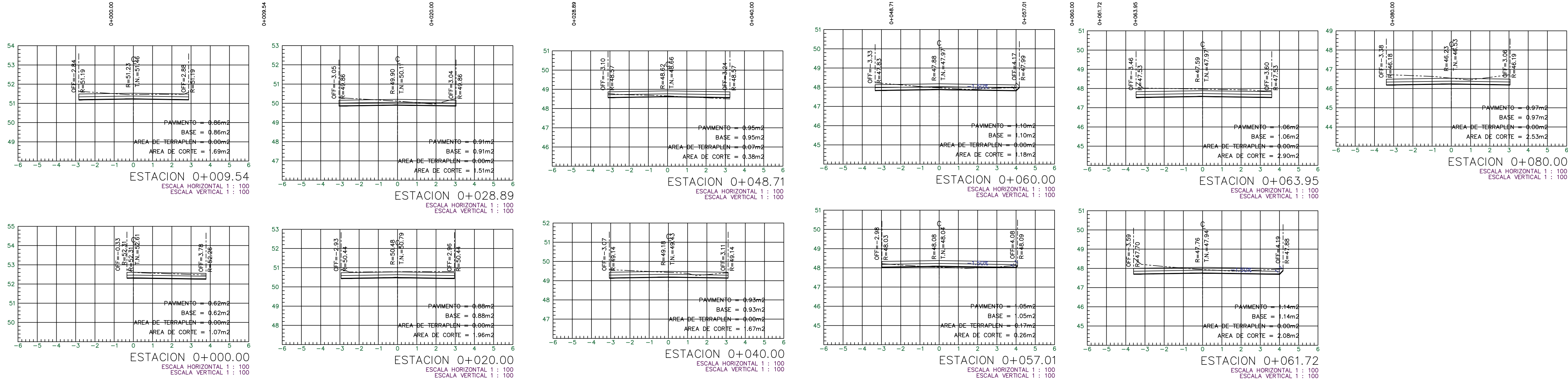
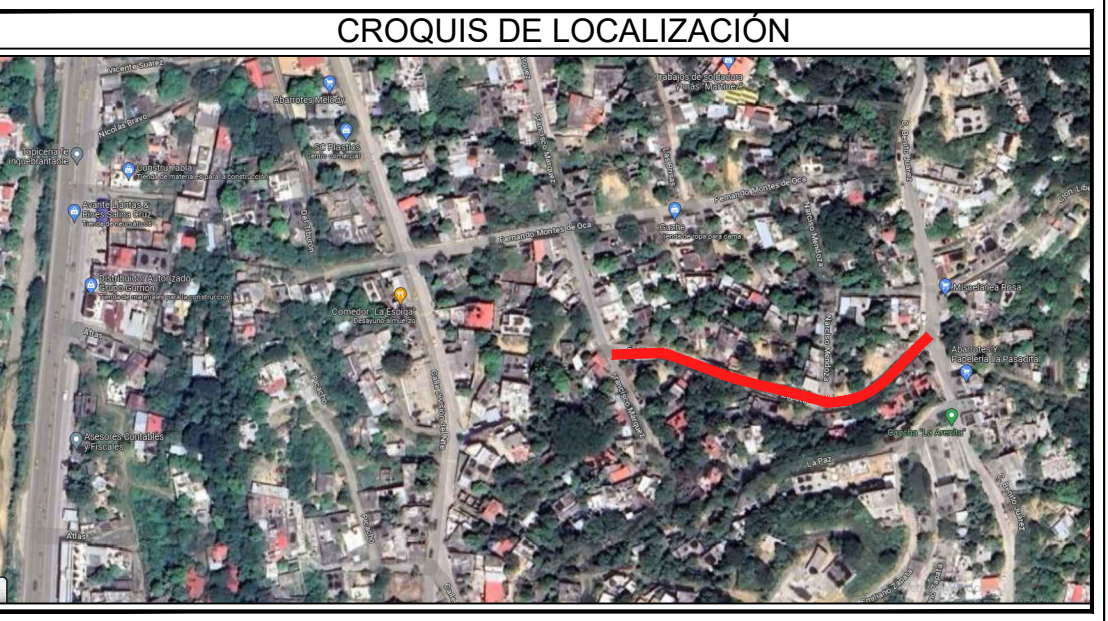


TIPO DE MATERIAL	FACTOR DE ABUNDAMIENTO	FACTOR DE COMPACTACION	ORDENADAS DE LA CURVA MASA	VOLUMEN	ESPAZADOR	ELEVACION
TERRAPLEN			0+000.00	0.00	0.00	52.51
CORTE			0+005.54	13.17	0.23	51.46
TERRAPLEN			0+020.00	19.08	0.30	50.79
CORTE			0+028.89	15.43	0.21	50.11
TERRAPLEN			0+040.00	17.65	0.25	49.43
CORTE			0+048.71	8.95	0.04	48.66
TERRAPLEN			0+057.01	2.66	1.00	48.04
CORTE			0+060.00	2.14	0.09	47.97
TERRAPLEN			0+061.72	2.80	0.18	47.84
CORTE			0+063.95	5.57	0.38	47.97
TERRAPLEN			0+080.00	43.60	0.30	46.55



ESPECIFICACIONES GENERALES

- EN CASO DE DIFERENCIA ENTRE MEDIDAS SEGÚN ESCALA Y COTAS, RESPÉTENSE ESTAS ÚLTIMAS.
- LAS COTAS RIGEN AL DIBUJO.
- PARA CUALQUIER MODIFICACIÓN A ESTE PLANO, SOLICÍTESE AUTORIZACIÓN POR ESCRITO A LA REGIDURÍA DE OBRAS PÚBLICAS.



H. AYUNTAMIENTO DE SALINA CRUZ, OAXACA
"EN UNIDAD AVANZAMOS"

PROYECTO:
CONSTRUCCIÓN DE PAVIMENTACIÓN CON CONCRETO HIDRÁULICO EN LA CALLE EMILIANO ZAPATA, COLONIA PRIMERO DE MAYO.

PRESIDENTE MUNICIPAL:
C. DANIEL MÉNDEZ SOSA.

REGIDORA DE OBRA:
ARQ. ADELA MORENO MENDOZA.

DIRECTOR DE OBRAS:
ING. GUSTAVO DOMÍNGUEZ MORALES.

D.R.O MUNICIPAL:
ARQ. ANTONIO VENTURA LAGUNAS

PROYECTISTA:
ING. ANDRÉS CRUZ LARA.

PLANO:
PERFIL Y SECCIONES DE PROYECTO

ESCALA: INDICADA
ACOTACIÓN: METROS.
FECHA: JUNIO DEL 2023.

CLAVE:
PA-2