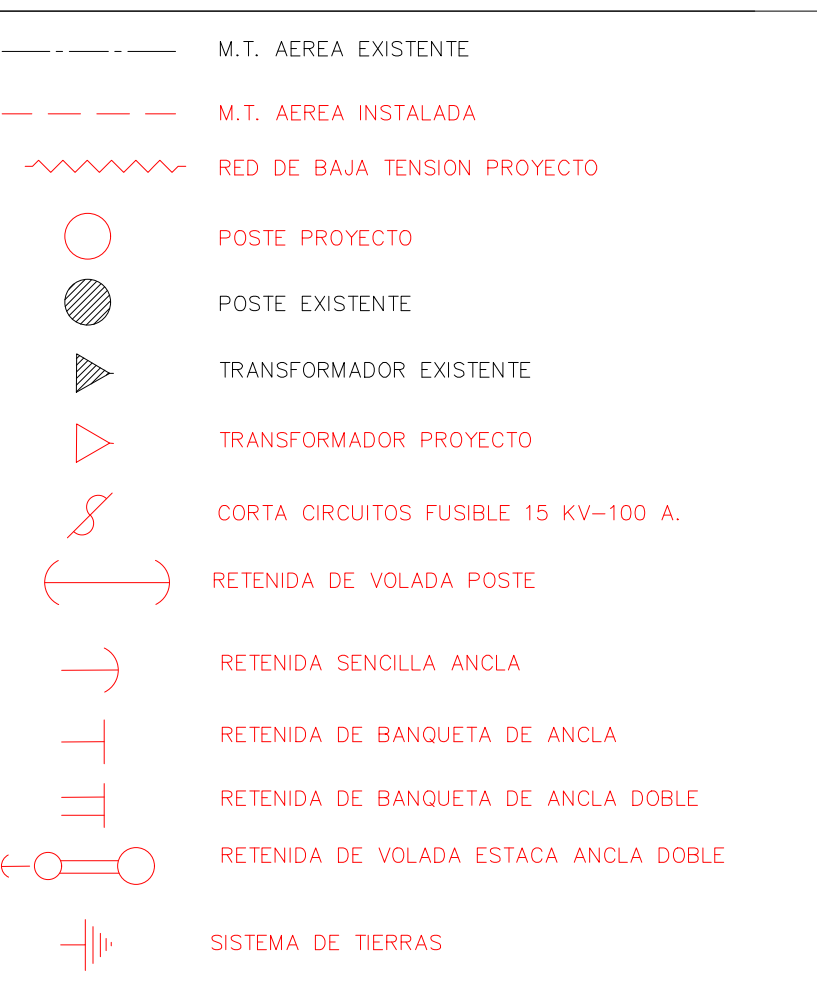


SIMBOLOGIA



AMPLIACION RED DE MEDIA Y BAJA TENSION CREAC. 3 NVAS. AREAS COL. SANTITA AGENCIA SALINAS DEL MARQUEZ, MCPIO DE SALINA CRUZ, OAXACA.

VOLUMEN DE OBRA

RESUMEN DE POSTES

17 PCR-12-750 TIPO COSTA NUEVOS
 05 PCR-9-400 TIPO COSTA NUEVOS
 22 POSTES DE CONCRETO TIPO COSTA EN TOTAL NUEVOS

RESUMEN DE CONDUCTOR

LONG. DE LINEA M.T. (2F-2H) CONDUCTOR CABLE DE Cu DES. CAL.-2 = 0+425 KMS.
 LONGITUD DE LINEA NEUTRO CORRIDO CONDUCTOR AAC 1/0 = 0+195 KMS.
 LONGITUD DE LINEA B.T. CABLE MULTIPLE AAC (2+1) 3/0-1/0 AWG = 0+480 KMS.

RESUMEN DE TRANSFORMADOR

03 TRANSFORMADOR MONOFASICO TIPO COSTA NORMA K TDA1B DE 15 KVA
 03 TRANSF. NUEVOS CON 45 KVA EN TOTAL

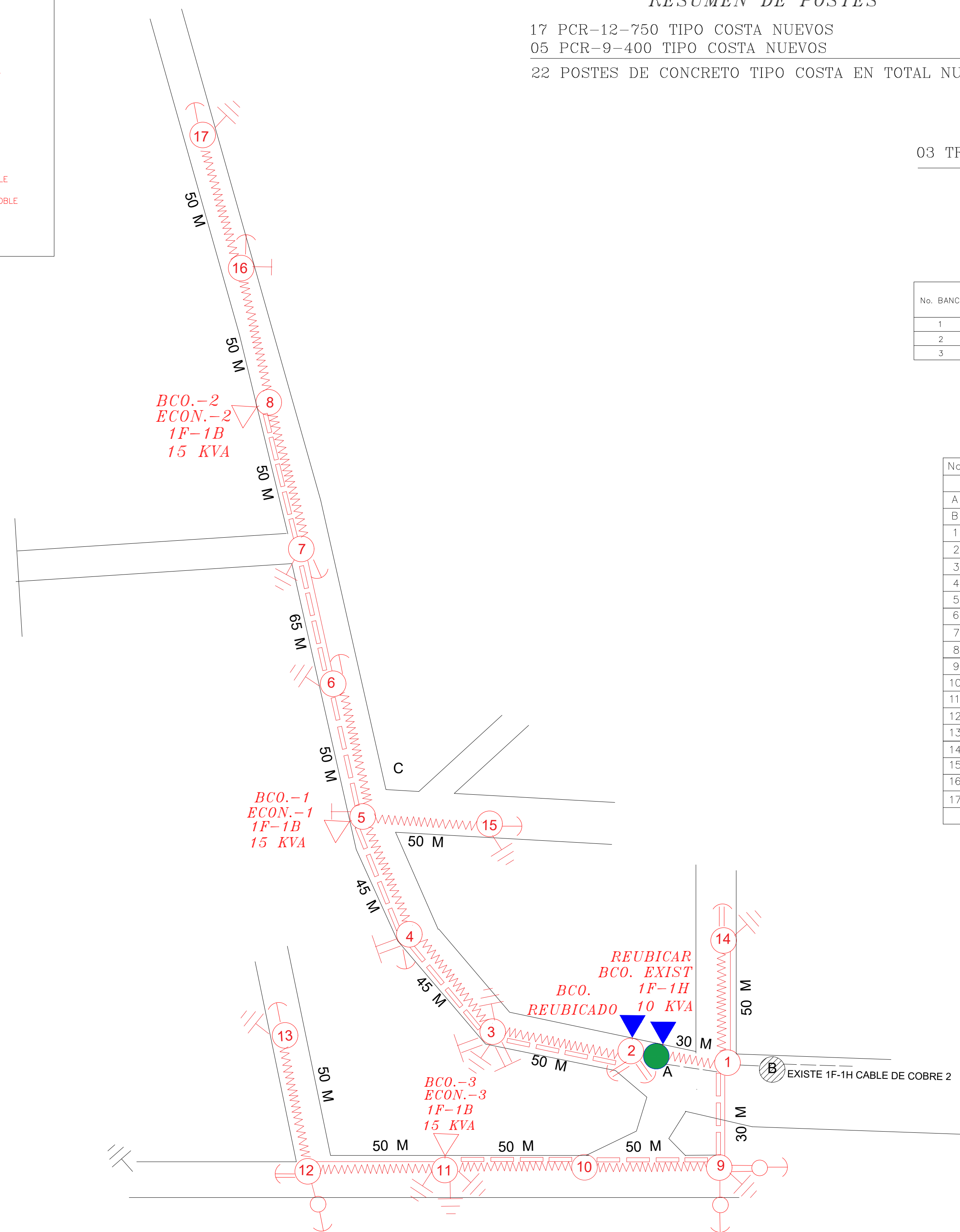
CUADRO DE CARGAS

No. BANCO	KVA	FASES No. USUARIO		KW/VIV	KW PARC.		KW TOT.	F.P.	KVA	F.U.
		FA	FB		FA	FB				
1	15	5	7	0.85	4.25	5.95	10.2	0.90	11.33	0.755
2	15	6	8	0.85	5.1	6.8	11.90	0.90	13.22	0.881
3	15	7	8	0.85	5.95	6.80	12.75	0.90	14.16	0.944

COORDENADAS UTM MEDIA TENSION		
No	ESTE	NORTE
A	265764	1796920
1	265771	1796918

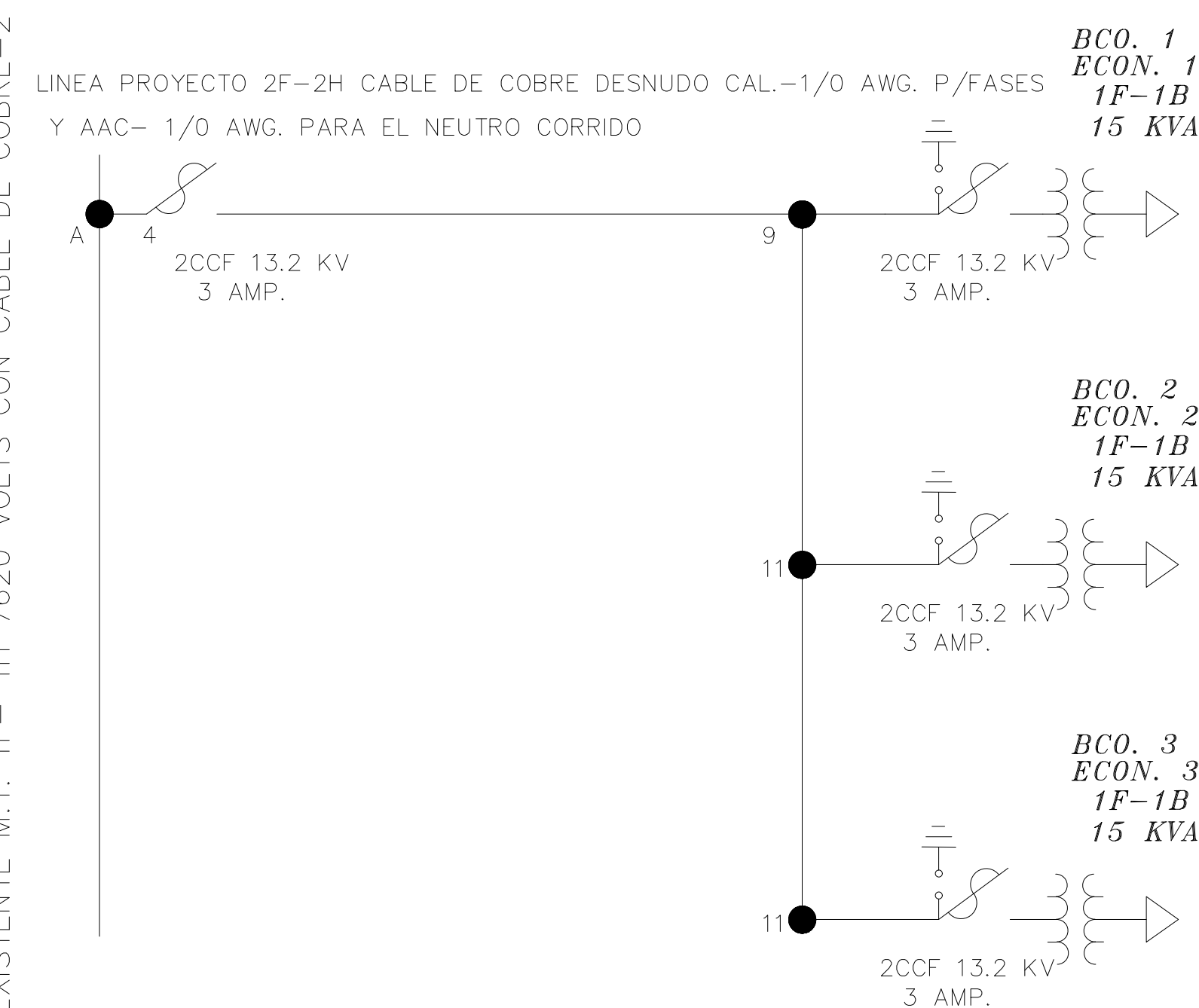
CUADRO DE DISPOSITIVOS PROYECTO

No.	POSTE	LONG. RESIST.	BANCO	ECON.	SERIE	PRIMARIO	SECUNDARIO	RETENIDA	K
A	EXISTENTE		REUBICAR	EN POSTE 2		RETIRAR POSTE EXISTENTE		RSA	
B	EXISTENTE		REUBICADO	DE POSTE B		REUBICAR EN POSTE 2		RSA	
1	12	750				PS10/VR20	1R3/1R3/1R1	RVP/RPP	
2	12	750				AD20/1TDA1B-10 KVA (EXIST)	1R3/1R3	2RDA	1K
3	12	750				RD20/RD2	1R3/1R1	2RBAD	2K
4	12	750				VD20	1R1/1R3	RSA/RBA	1K
5	12	750				VA20/1TDA1B-15 KVA.	1R3/1R3/1R3	2RVEAD/RBA	3K
6	12	750				VS20	1R3/1R1	RSA	
7	12	750				VS20	1R1/1R3	RSA/READ	
8	12	750				VR20/1TDA1B-15 KVA	1R1/1R3/1R3	RBAD/RDA/RPP	3K
9	12	750				VR20/RD2	1R1/1R1	RDA/RVEAD	1K
10	12	750				VS20	1P1	RSA	3K
11	12	750				VR20/1TDA2B-15 KVA	1R1/1R3	RSA/RVP	3K
12	12	750					1R3/1R3	RSA/REA	
13	12	750					1R3	RSA	1K
14	12	750					1R3	RSA	1K
15	12	750					1R3	RSA	1K
16	12	750					1P3	RSA/RBA	
17	12	750					1R3	RSA	1K



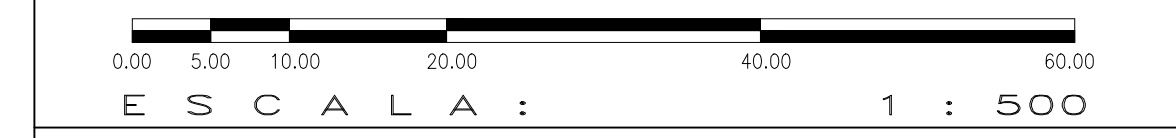
LINEA EXISTENTE M.T. 1F-1H 7620 VOLTS CON CABLE DE COBRE-2 AWG

DIAGRAMA UNIFILAR



ESPECIFICACIONES:

- * ESTA OBRA SE CONSTRUIRA EN M.T. 2F-3H CON CONDUCTOR CABLE DE COBRE DESNUDO CAL.-1/0 AWG, CON NEUTRO CORRIDO CABLE AAC 1/0 AWG Y EN B.T CABLE MULTIPLE AAC(2+1) 3/0-1/0 AWG
- * SE INSTALARA TRANSFORMADOR MONOFASICO DE 1 BOQUILLA AUTOPROTEGIDOS TIPO COSTA. COLOCANDOLES CCF's ADICIONALES PARA SU PROTECCION Y OPERACION.
- * SE INSTALARA GRAPAS REMATE RP6 EN ESTRUCTURAS DE REMATE. LOS ESTRIBOS EN B.T. SERAN CON CONECTOR CD9 CON BIGOTES
- * SE INSTALARA AISLADORES ASUS- 25 KV. EN ESTRUCTURAS DE REMATE Y 13PC EN ESTRUCTURA DE PASO
- * SE INSTALARA EQUIPO PROFAUNA EN LAS BOQUILLAS DE MEDIA TENSION CFE DCCIAMBT-CONSTRUCCION DE INSTALACIONES AERES Y BAJA TENSION 2014
- * SE CONSIDERARA CRUCETAS PV, PR, Y PT DE ACUERDO AL TIPO DE ESTRUCTURA. EN BASE A LA NORMA VIGENTE
- * LA CONEXION DEL BAJANTE DE TIERRA CON LOS ELECTRODOS SE REALIZARA CON SOLDADURA AUTOFUNDENTE
- * SE INSTALARA APARTARRAYOS DE BAJA TENSION EN LAS BOQUILLAS DEL TRANSFORMADOR
- * SE INSTALARA EQUIPO PROFAUNA EN LAS BOQUILLAS DE LOS TRANSFORMADORES Y MANGUERA DE SILICONA(PROFAUNA) EN LOS PUENTES DE COBRE DEL MISMO
- * SE INSTALARA CONECTORES CD9 EN LAS CONEXIONES DE CUF AL CABLE MULTIPLE, ASI COMO CONECTOR TIPO CRU PARA LOS PUENTES DE BAJA TENSION
- * SE INSTALARA UN BASTIDOR B1 ADICIONAL CON TODO LO QUE ESTO CONLEVA PARA SUJETAR LAS ACOMETIDAS AL POSTE
- * SE REHUBICARA TRANSFORMADOR EXISTENTE DEL POSTE (A) AL POSTE 2 (NUEVO) Y SE RETIRARA POSTE EXISTENTE



CROQUIS DE MICROLOCALIZACION



LA COMISION FEDERAL DE ELECTRICIDAD DIVISION SURESTE CERTIFICA HABER REVISADO Y AUTORIZADO EL PRESENTE PLANO DEFINITIVO DE ELECTRIFICACION CON VIGENCIA DE UN AÑO

A PARTIR DEL _____ DE _____ DE 20____

REVISO _____ Vo. Bo. _____

APROBO _____

ING. FROYLAN RAFAEL SANTIAGO GUTIERREZ
 JEFE DEL DEPARTAMENTO DE PLANTACION
 PROYECTOS Y CONSTRUCCION

COMISION FEDERAL DE ELECTRICIDAD

DIVISION SURESTE
 ZONA TEHUANTEPEC
 PLANO PROYECTO

H. AYUNTAMIENTO DE SALINA CRUZ, OAXACA

"EN UNIDAD AVANZAMOS"

PROYECTO: **AMPLIACION DE LA ELECTRIFICACION EN LA CALLE SOTERO**

PRESIDENTE MUNICIPAL: **C. DANIEL MÉNDEZ SOSA.**

REGIDORA DE OBRA: **ARQ. ADELA MORENO MENDOZA.**

DIRECTOR DE OBRAS: **ING. GUSTAVO DOMÍNGUEZ MORALES.**

D.R.O MUNICIPAL: **ARQ. ANTONIO VENTURA LAGUNAS**

PLANO: **AMPLIACIÓN EN MEDIA TENSION**

ESCALA: INDICADA
 ACOTACION: METROS.
 FECHA: OCTUBRE DEL 2023.

CLAVE: **PE-1**